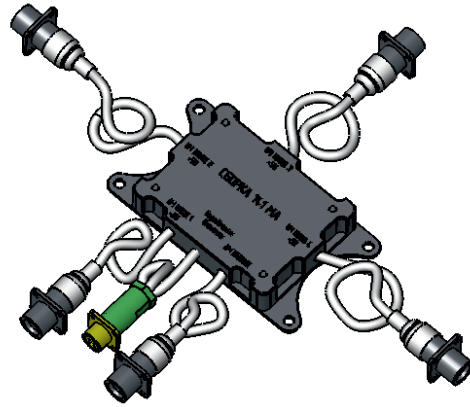


## Коммутатор высокочастотных сигналов "Сборка 141МА"

### ПРИМЕНЕНИЕ

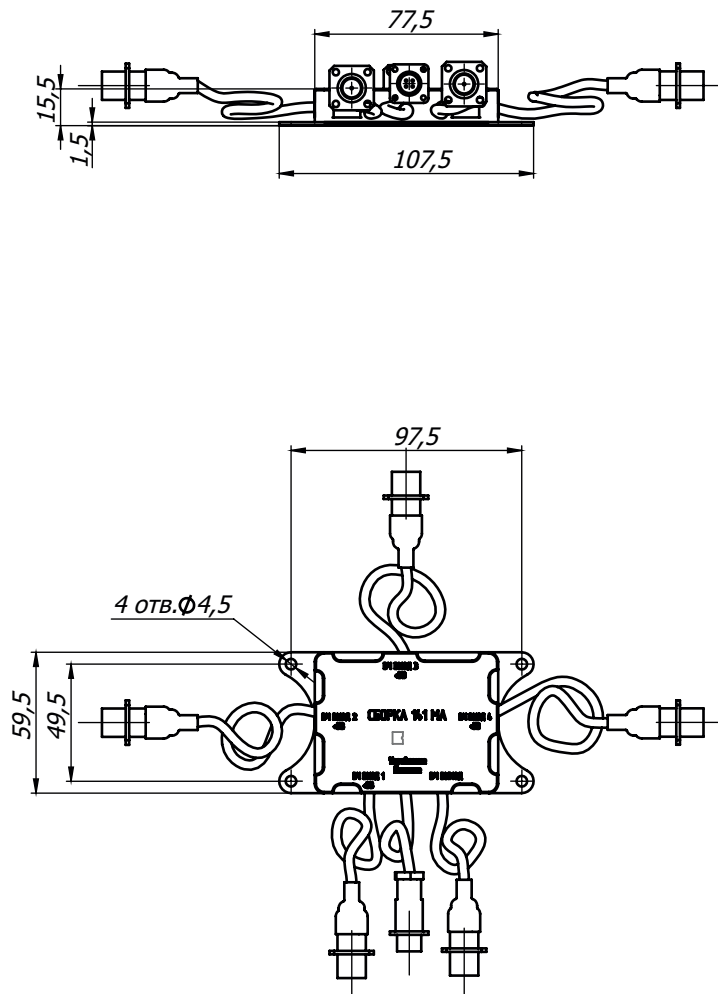
- Антенные системы
- Системы коммутации радиосигналов
- Стационарные и мобильные комплексы радиоконтроля



### ОСОБЕННОСТИ

- Коммутатор сигналов 4 входа/1 выход с формированием питающего напряжения на выбранные ВЧ входы
- Диапазон рабочих частот 10...3000 МГц.
- Ослабление сигнала в открытом канале:
  - в диапазоне 20...1500 МГц не более 3,3 дБ;
  - в диапазоне 1500...3000 МГц не более 3,7 дБ.
- Переходное затухание сигнала между открытым и любым из закрытых каналов:
  - в диапазоне 10...1500 МГц не менее 45 дБ;
  - в диапазоне 1500...3000 МГц не менее 40 дБ.

### ВНЕШНИЙ ВИД



## ТЕХНИЧЕСКИЕ ХАРАКТЕРИСТИКИ

- Количество входов 4.
- Количество выходов 1.
- Диапазон рабочих частот 10...3000 МГц.
- Ослабление сигнала в открытом канале:
  - в диапазоне 20...1500 МГц не более 3,3 дБ;
  - в диапазоне 1500...3000 МГц не более 3,7 дБ.
- Переходное затухание сигнала между открытым и любым из закрытых каналов:
  - в диапазоне 10...1500 МГц не менее 45 дБ;
  - в диапазоне 1500...3000 МГц не менее 40 дБ.
- Точка компрессии 1 дБ на выходе коммутатора не менее +30 дБмВт (1 Вт).
- Точка  $IP_3$ : не менее +50 дБмВт.
- Максимальная мощность входного сигнала:
  - в открытом канале +33 дБмВт (2 Вт);
  - в закрытом канале +24 дБмВт.
- Время переключения между каналами не более 1 мкс.
- Волновое сопротивление входных и выходных линий 50 Ом.
- Диапазон напряжений питания +8...+16 В.
- Постоянное напряжение на ВЧ выбранных входах коммутатора +5 В
- Максимальный ток потребления при отключенной нагрузке не более 20 мА.
- Максимальный ток нагрузки, подключенной ко входу не более 180 мА.
- Управление коммутатором осуществляется 2-битовым параллельным кодом.
- Уровни управляющих сигналов соответствуют уровням цифровой КМОП +5 В логики.
- Тип ВЧ разъемов - CP50-154ФВ.
- Тип входного разъема управления и питания - вилка PC4ТВ.
- Габаритные размеры коммутатора (без учета длин кабеля и разъемов) не более 108x60x16 мм.
- Рабочий диапазон температур -40...+85 °C



## КРАТКОЕ ОПИСАНИЕ

Коммутатор высокочастотных сигналов «Сборка 141МА» предназначен для коммутации высокочастотных сигналов, поступающих с приемных антенн через 50-омные кабельные линии. Коммутация высокочастотных сигналов осуществляется от 4 источников сигналов на один приемник. На каждый выбранных входов коммутатора подается постоянное напряжения для питания по ВЧ кабелю устройств антенно-фидерного тракта (МШУ и т.п.)

## ФОРМА ЗАКАЗА/СОСТАВ

№ п/п	Описание
Сборка 141МА	<b>Базовый комплект:</b> Коммутатор высокочастотных сигналов «Сборка 141МА», паспорт, транспортная упаковка
-01	комплект ответных частей к разъемам

